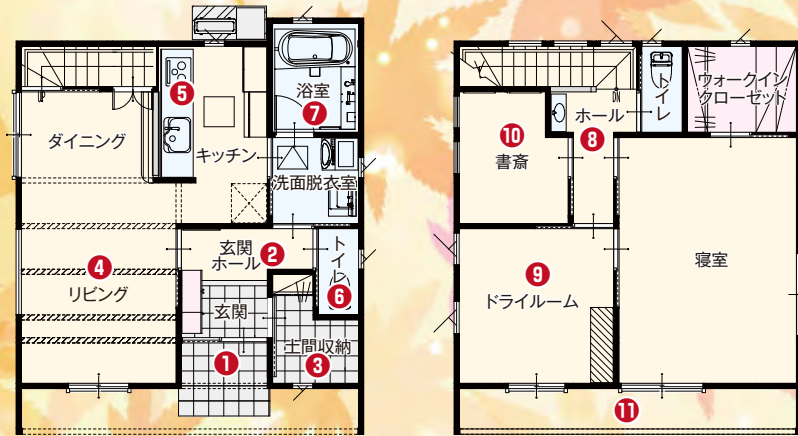




国産檜の家 お客様の家 住まいのみどころ

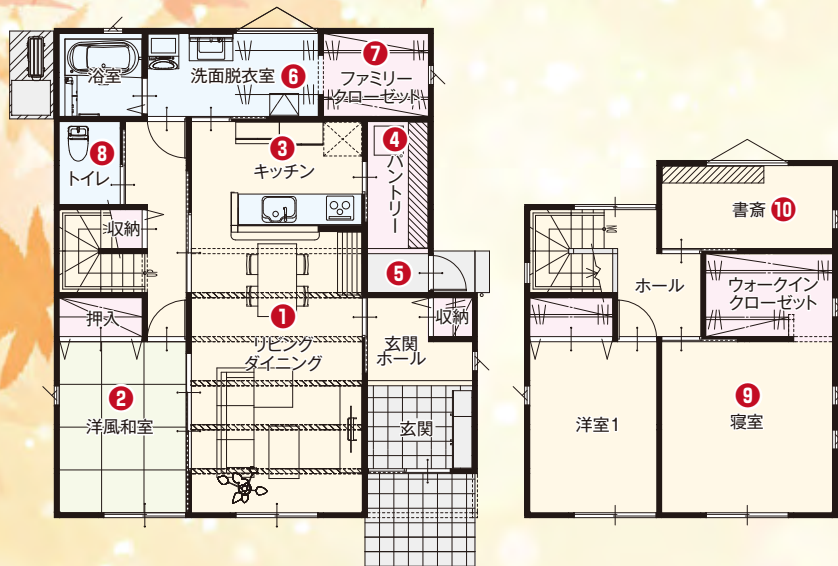
「完全自由設計」～お客様の夢をカタチにします～

鳥取市 | 青葉町 TOTTORI



- 1 玄関**
玄関には沢山の採光が取れるスライドタイプの引き戸を採用し、買い物帰りの荷物が多いときなど開け閉めがスムーズです。
- 2 玄関ホール**
帰宅時の手洗い動線を考慮して、洗面脱衣室に直接行くことが出来ます。
- 3 土間収納**
玄関隣接の土間収納内にはコートが掛けれるハンガーパイプを設置しました。広々とした空間でタイヤなども収納することが出来ます。
- 4 リビング**
リビングの天井は構造材の梁見せとしています。天井高を上げることで空間を広く見せる効果とともに、梁とクロスの色がアクセントとなっています。
- 5 キッチン**
キッチンでは油污れのお掃除が大変なレンジフードをお手入れしやすいタイプとしました。
- 6 トイレ**
1階トイレではフローティングデザインのトイレを採用しました。衛生的でお掃除が楽になります。
- 7 浴室**
浴室にはゆったりくつろげる1620タイプを採用しました。将来の介護の時などに便利です。
- 8 2F ホール**
お気に入りの手洗い器を2階ホールに配置しました。生活していて2階に水栓があると安心です。
- 9 ドライルーフ**
広々としたドライルーフでは、外出時に天候を気にすることなくたっぴり干すことが出来ます。
- 10 書斎**
書斎には思い入れのあるデザインガラスをアクセントとして壁に組み込みました。
- 11 バルコニー**
掃き出し窓にはシャッター雨戸付として、台風などに備えます。

倉吉市 | 下田中町 KURAYOSHI



- 1 リビング**
梁見せ天井のリビングダイニングは天井も高く、ゆったりと感じられる空間となります。デザイン性も高く温かみの感じられる「エコカラット」を採用し、おしゃれなリビング空間に仕上がりました。
- 2 洋風和室**
リビング続きの和室はホールからも出入りが出来ます。客間としてはもちろん、これからの季節は、こたつを出し家族でのんびり過ごせる空間としても使えます。
- 3 キッチン**
キッチンに立つとリビングダイニングが見渡せ、家族との会話が楽しめる対面式キッチン、家族の姿を感じながら楽しく料理できます。
- 4 パントリー**
キッチン横に配置したパントリーは収納力たっぷり。普段使わない調理家電の収納にも最適のため、オープンなキッチンの生活感も抑えてくれます。
- 5 勝手口**
パントリーから続く勝手口は土間スペースを広く取りました。ゴミ捨てなど、外への出入りもしやすく生活動線が増え、暮らしの快適さが増します。
- 6 洗面脱衣室**
広々としたスペースを確保、電動昇降式の物干しを設置しランドリーコーナーとして天気も気にせず洗濯物が干せます。
- 7 ファミリークローゼット**
洗面脱衣室と一直線に繋がるファミリークローゼットは洗面脱衣室で乾かした洗濯物をしまう日々の家事効率をあげてくれます。
- 8 トイレ**
ゆったりとした 1.5 帖のトイレは介助が必要な場合にもスムーズなスペースとなっております。
- 9 2F 寝室**
ゆったりとした8帖の寝室の見どころ広々としたWCL。中段、ハンガーパイプを設置し、お洋服はもちろん、様々な収納が可能です。
- 10 書斎**
4帖のご主人様こだわりの書斎は造作の書棚もあり、印象的な仕上がりとなっております。

鳥取市 安長分譲地

★★人気の城北小学校区★★



10号地	1,036.6万円	49.41坪
15号地	953.1万円	45.39坪

【分譲地概要】●所在地/鳥取市安長●現況/分譲中●土地権利/所有権●接道/公道北側6m●地目/宅地●都市計画/都市計画区域内●用途地域/準工業地域●建ぺい率/60%●容積率/200%●小学校区/城北小学校1.9km●中学校区/鳥取北中学校3.4km●引渡し/即時●取引態様/売主●設備/条件/上下水道・電気●取引条件/建築条件付●制限/景観法・鳥取県空保条例【建築条件付】上記の土地は土地売買契約日より3か月以内に(株)アークスと建築請負契約を締結していただく事を条件として販売いたします。この期間内に建築請負契約が成立しなかった場合は、土地売買契約は白紙となり、受領した金銭は全額無利息でお返します。

倉吉市 下田中分譲地

★★人気の上灘小学校区★★



区画図		
区画 B	866万円	66.65坪
区画 C	868万円	66.83坪
区画 D	947万円	72.87坪

【分譲地概要】●所在地/倉吉市下田中町●現況/分譲中●土地権利/所有権●接道/公道南側6m●地目/宅地●都市計画/都市計画区域内●用途地域/第一種中高層住居専用地域・近隣商業地域●建ぺい率/60%・80%●容積率/200%・300%●小学校区/上灘小学校●中学校区/倉吉東中学校●引渡し/即時●設備条件/上下水道・電気●取引態様/売主●取引条件/建築条件付【建築条件付】上記の土地は土地売買契約日より3か月以内に(株)アークスと建築請負契約を締結していただく事を条件として販売いたします。この期間内に建築請負契約が成立しなかった場合は、土地売買契約は白紙となり、受領した金銭は全額無利息でお返します。

湯梨浜町 久留 分譲地販売中!
※詳しくはスタッフにお尋ね下さい。